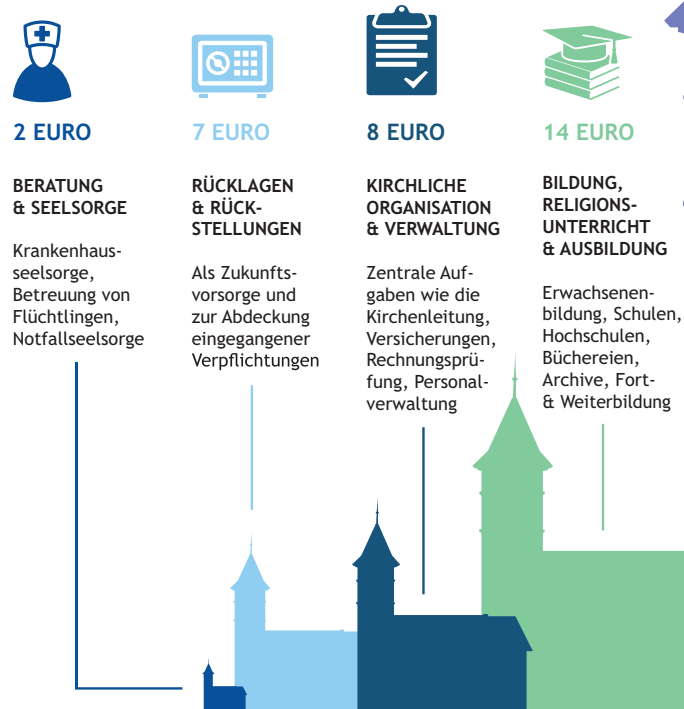


Was Sie uns anvertrauen.

WARUM BRAUCHT DIE KIRCHE MICH?

Jeder und jede Einzelne ist wichtig. Sie stärken als Mitglied die Gemeinschaft und tragen mit Ihren Kirchensteuern dazu bei, dass die Evangelische Landeskirche in Baden eine verlässliche Kirche für die Menschen vor Ort sein kann. Darüber hinaus können Sie mit Spenden zielgerichtet Schwerpunkte setzen und Neues möglich machen.



40 EURO

GEMEINDEARBEIT

Gottesdienst, Kirchenmusik, Personal in den Gemeinden inkl. Pfarrerinnen und Pfarrer, Gemeindediakoninnen und -diakone, Gruppen und Kreise in der Gemeinde



6 EURO

ARBEIT MIT KINDERN & JUGENDLICHEN

Kindertageseinrichtungen, Kinder- und Jugendgruppen, Schülerarbeit



5 EURO

GESAMTKIRCHLICHE AUFGABEN

Zuweisungen an die EKD, Unterstützung finanziell schwächerer evangelischer Kirchen, Zusammenarbeit mit anderen christlichen Kirchen



8 EURO

GEBÄUDE-UNTERHALT

Kirchen, Gemeinderäume, Pfarrhäuser, vieles denkmalgeschützt und ortsbildprägend



7 EURO

DIAKONIE

Entwicklungshilfe, Missionswerke, Diakoniestationen, Altenheime, Krankenhäuser, Sozialarbeit



3 EURO

KOSTEN KIRCHEN-STEUER-ERHEBUNG

Zahlung an die staatliche Finanzverwaltung dafür, dass sie die Kirchensteuer zusammen mit der Einkommensteuer erhebt

100 EURO MEINER KIRCHENSTEUER